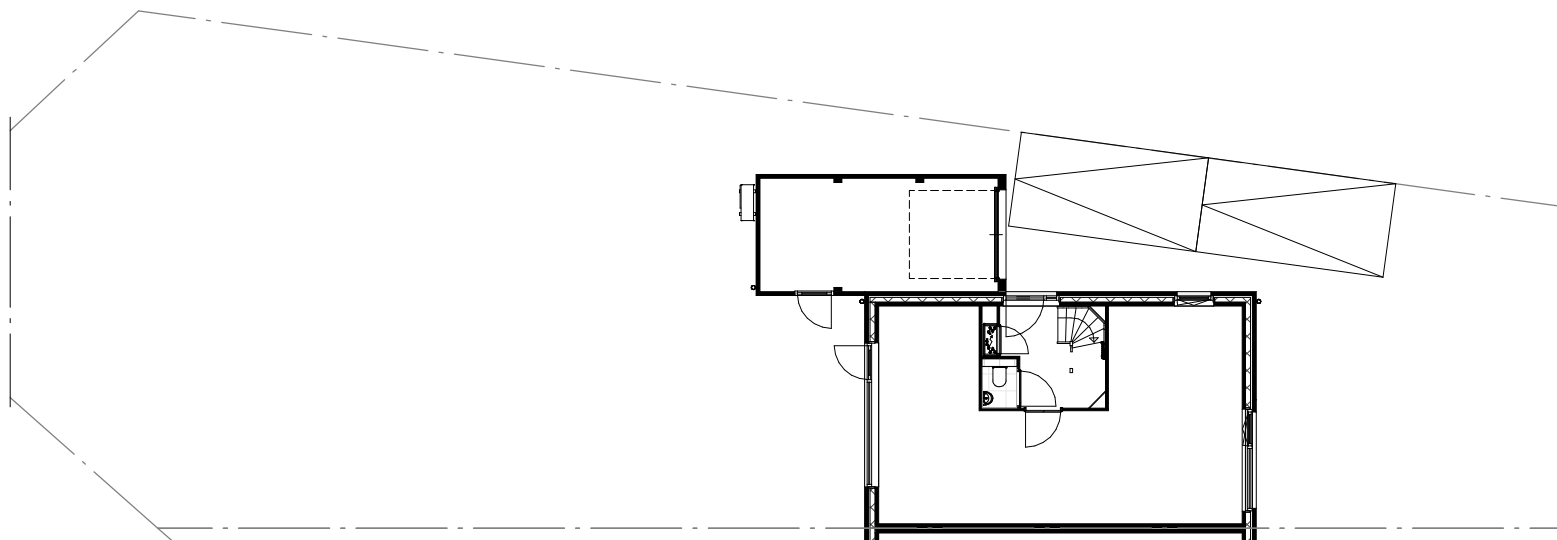


Situatie BNR 05



| Symbol | Omschrijving                                 | Symbol | Omschrijving                    |
|--------|--|--------|---------------------------------|
|        | loze leiding                                 |        | schakelaar wissel-              |
|        | thermostaatleiding bedraad                   |        | schakelaar serie- parallel      |
|        | aansluitpunt centrale antenne bedraad (COAX) |        | ep.sch +1v wcd +ra              |
|        | aansluitpunt bediening WTW bedraad           |        | 4-standen schakelaar            |
|        | lichtpunt in centraaldoos                    |        | optische rookmelder             |
|        | licht-asp wand                               |        | veiligheidsaarding              |
|        | licht-asp plafond                            |        | aardpunt                        |
|        | akoestisch signaalapparaat                   |        | contactdoos 3-fase              |
|        | drukknop                                     |        | elektrische kookplaat 2x230V    |
|        | contactdoos enkel                            |        | schakelaar + asp pv-installatie |
|        | contactdoos tweevoudig                       |        | vaste aansluiting 230V / 16A    |
|        | schakelaar enkelpolig                        |        | meterkastinrichting             |
|        | schakelaar serie-                            |        | transformator met 2 wikkelingen |

Leidingverloop is indicatief  
 Belinstallatie draadloos/bedraad (8v) uitvoeren  
 Hoogte beldrukker = 1050+  
 Alle hoogtematen zijn standaard hoogtes exclusief afgewerkte vloer, afwijkende maten worden op tekening aangegeven.

Hoogte schakelmateriaal = 1050+  
 Hoogte schakelaar(s) gecombineerd met wandcontactdoos = 1050+  
 Hoogte WCD's/CAI/UTP/TEL/Loos MK in woonkamer en slaapkamers algemeen = 300+  
 Hoogte wandcontactdoos cv-ketel = 500+  
 Hoogte wandcontactdoos mechanische ventilatie = 500+  
 Hoogte wandcontactdoos wasmachine = 1050+  
 Hoogte loze leiding/wandcontactdoos wasdroger = 1050+  
 Hoogte wandcontactdoos vloerverwarming = 600+  
 Hoogte ruimtethermostaat = 1500+  
 Hoogte wtw hoofdbediening = 1500+  
 Tussenafstand wtw melder en thermostaat = minimaal 250mm!  
 Hoogte wandlicht aan buitengevel = 2000+  
 Hoogte wandlicht in trapkast = 1800+  
 Hoogte wandlicht op zolder = 2000+  
 Hoogtes in keuken zie keukentekening  
 Hoogtes in badkamer zie badkamertekening

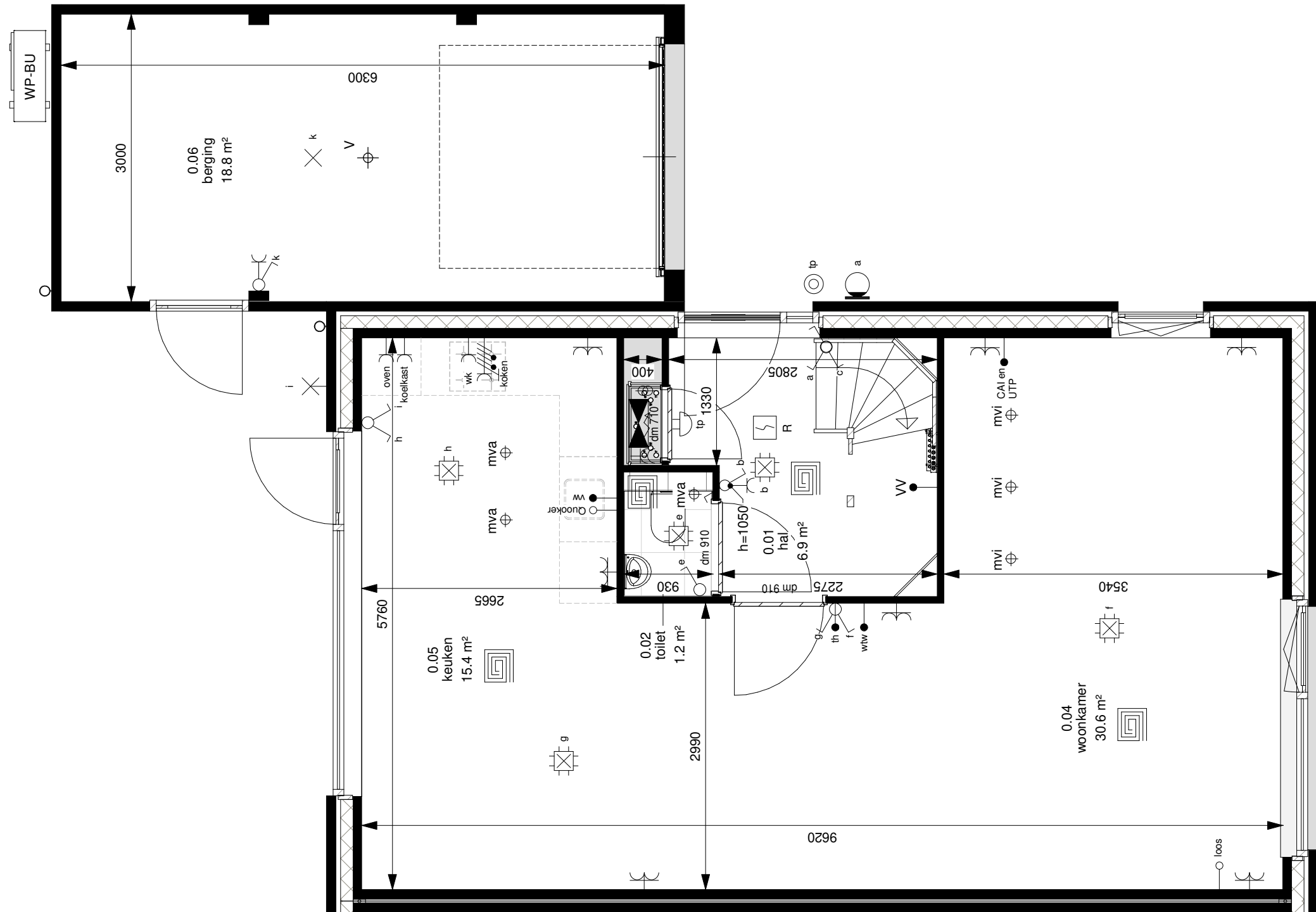
| Symbol | Omschrijving                        | Afkorting | Omschrijving   |
|--------|-------------------------------------|-----------|--|
|        | ruimte voorzien van vloerverwarming | WP-BI     | warmtepomp binnenunit  |
|        | vloerverwarming verdeler            | WP-BU     | warmtepomp buitenunit  |
|        | zonnepaneel                         | WTW       | warmte-terugwin-unit   |
|        | wandconvectoren                     | B         | boiler   |
|        | elektrische designradiator          | O         | omvormer pv-panelen  |
|        | buitenarmatuur                      | WM        | opstelplaats wasmachine                                      |
|        |                                     | WD        | opstelplaats wasdroger                                       |
|        |                                     | VV        | vloerverwarming verdeler                                     |
|        |                                     | ⊕MV       | ruimte voorzien van ventiel wand- of plafond in- of uitblaas |
|        |                                     | ⊕V        | ontluchting dak berging                                      |

Project 16875.000 Nieuwbouw 29 woningen  
 Wonen op de Enk te Zutphen

Blad 290-0-005-01 Kavel 05 - 2-onder-1 kap  
 Verkooptekeningen

Versie 4 06-12-2019 Definitief JBe RvK Schaal 1:200



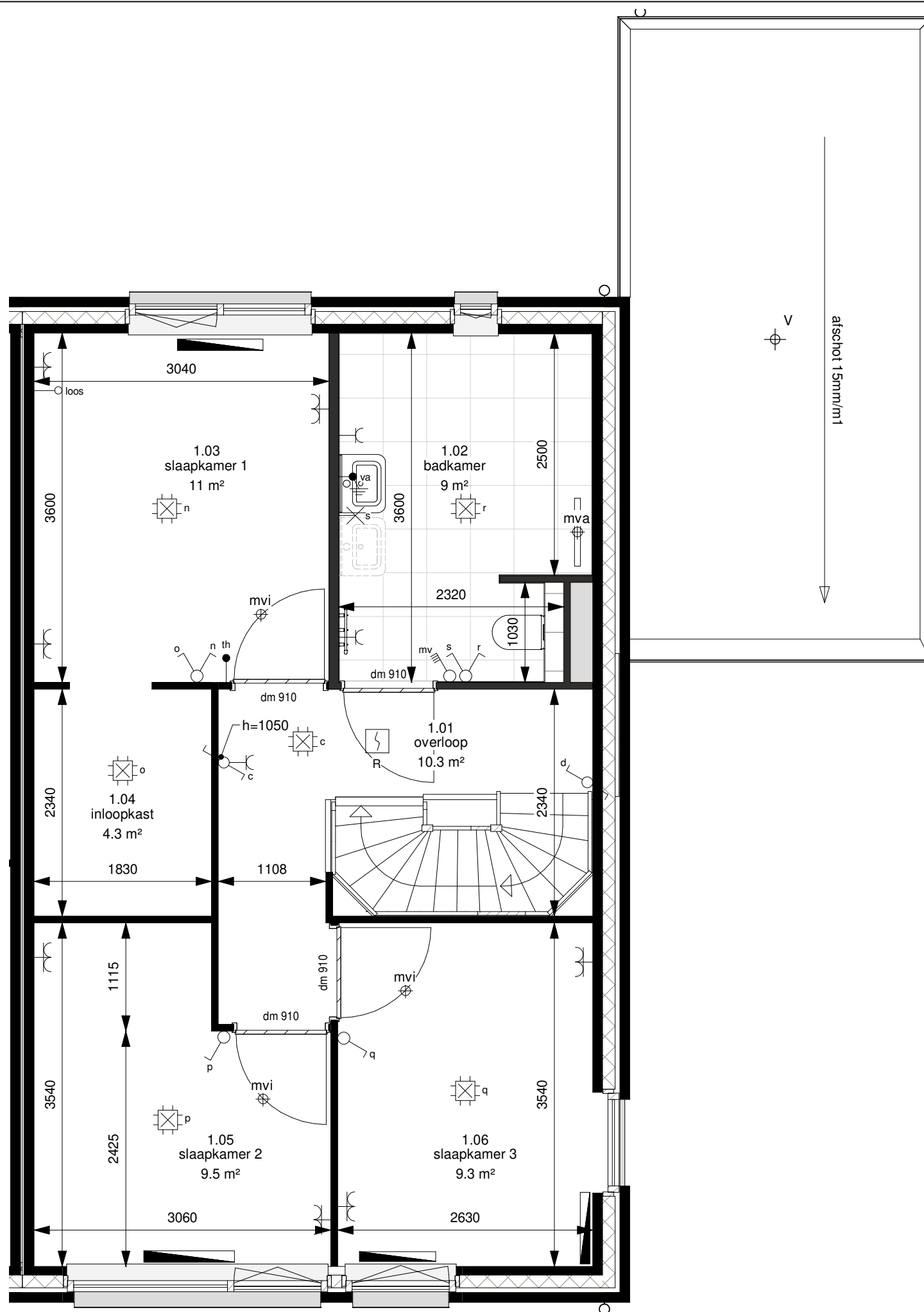


Project  
**16875.000** Nieuwbouw 29 woningen  
 Wonen op de Enk te Zutphen

Blad  
**290-0-005-02** Kavel 05 - Begane grond  
 Verkooptekeningen

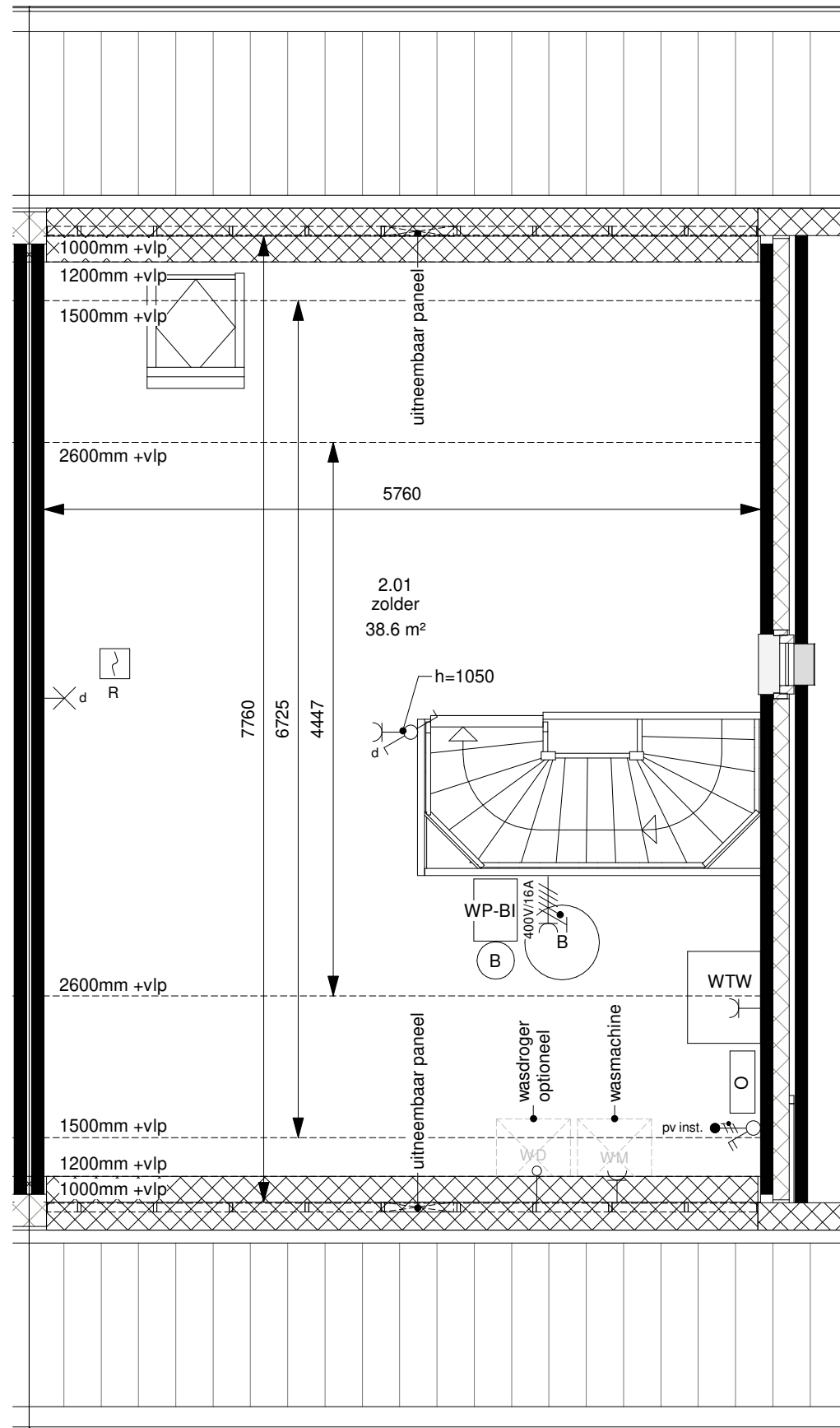
Versie 4 06-12-2019 Definitief JBe RvK Schaal 1:50





Project **16875.000** Nieuwbouw 29 woningen  
 Wonen op de Enk te Zutphen  
 Blad **290-0-005-03** Kavel 05 - 1e Verdieping  
 Verkooptekeningen  
 Versie 4 06-12-2019 Definitief JBe RvK Schaal 1:50



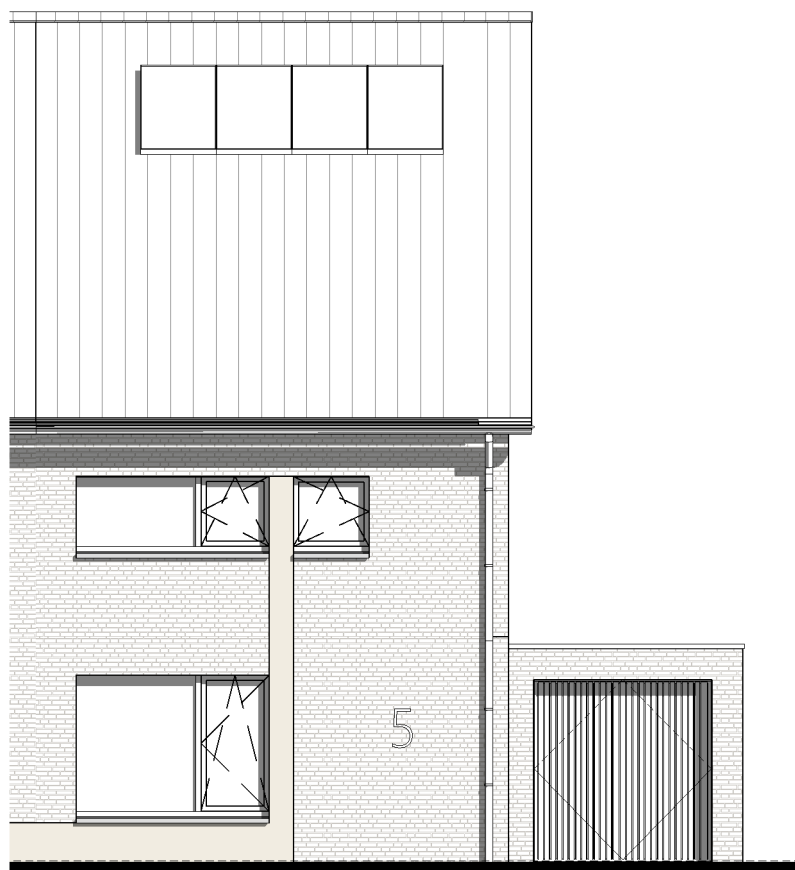


Project Nieuwbouw 29 woningen  
**16875.000** Wonen op de Enk te Zutphen

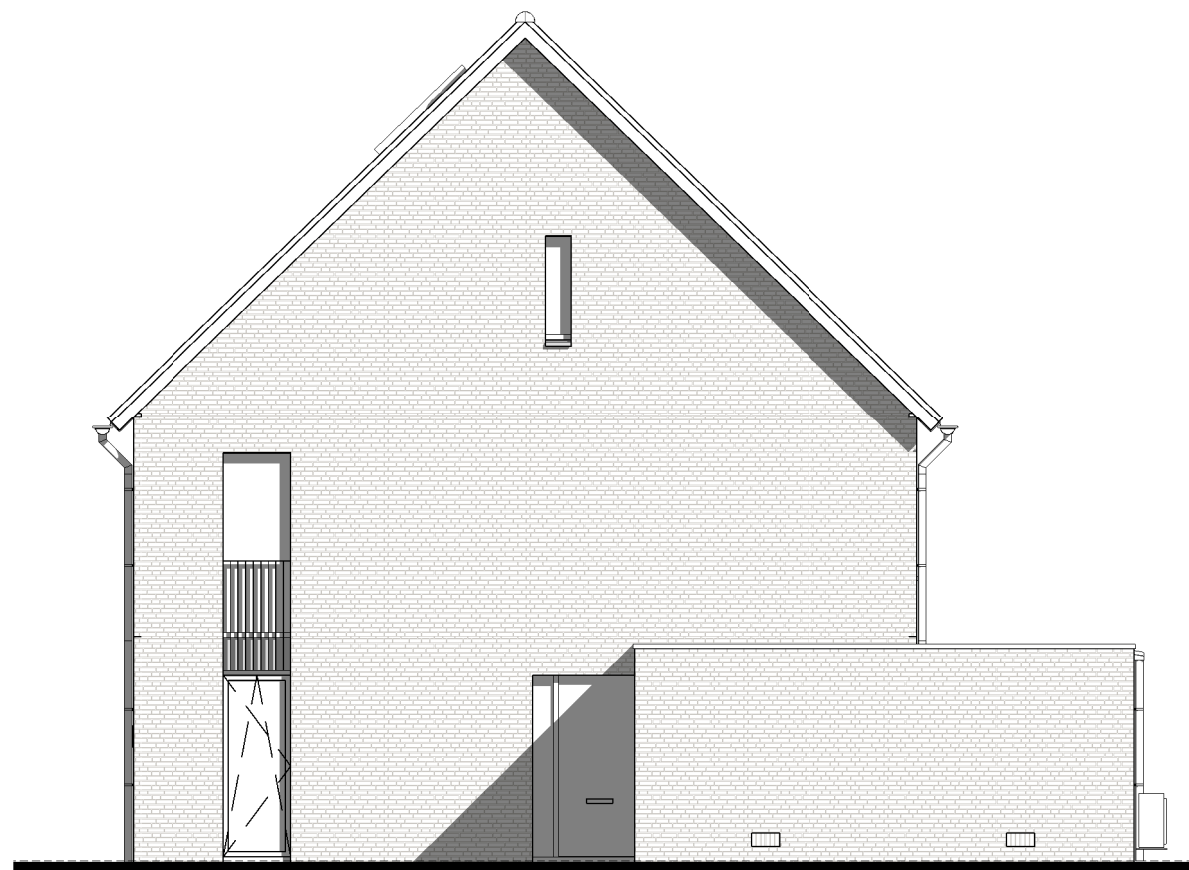
Blad Kavel 05 - 2e Verdieping  
**290-0-005-04** Verkooptekeningen

**Versie 4** 06-12-2019 Definitief JBe RvK Schaal 1:50

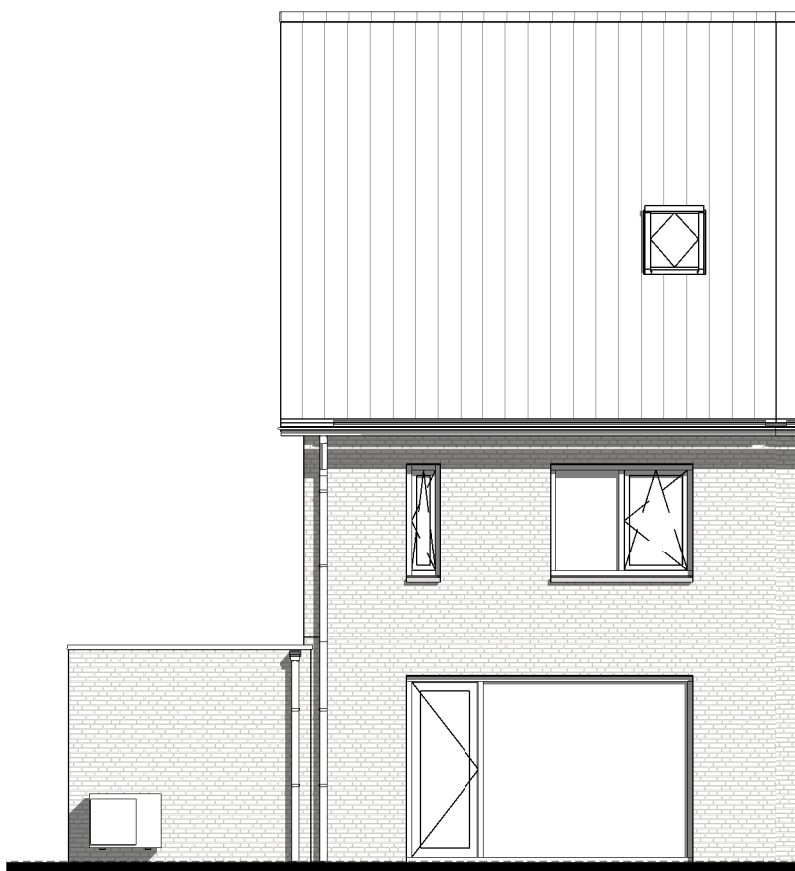




voorgevel



rechter zijgevel



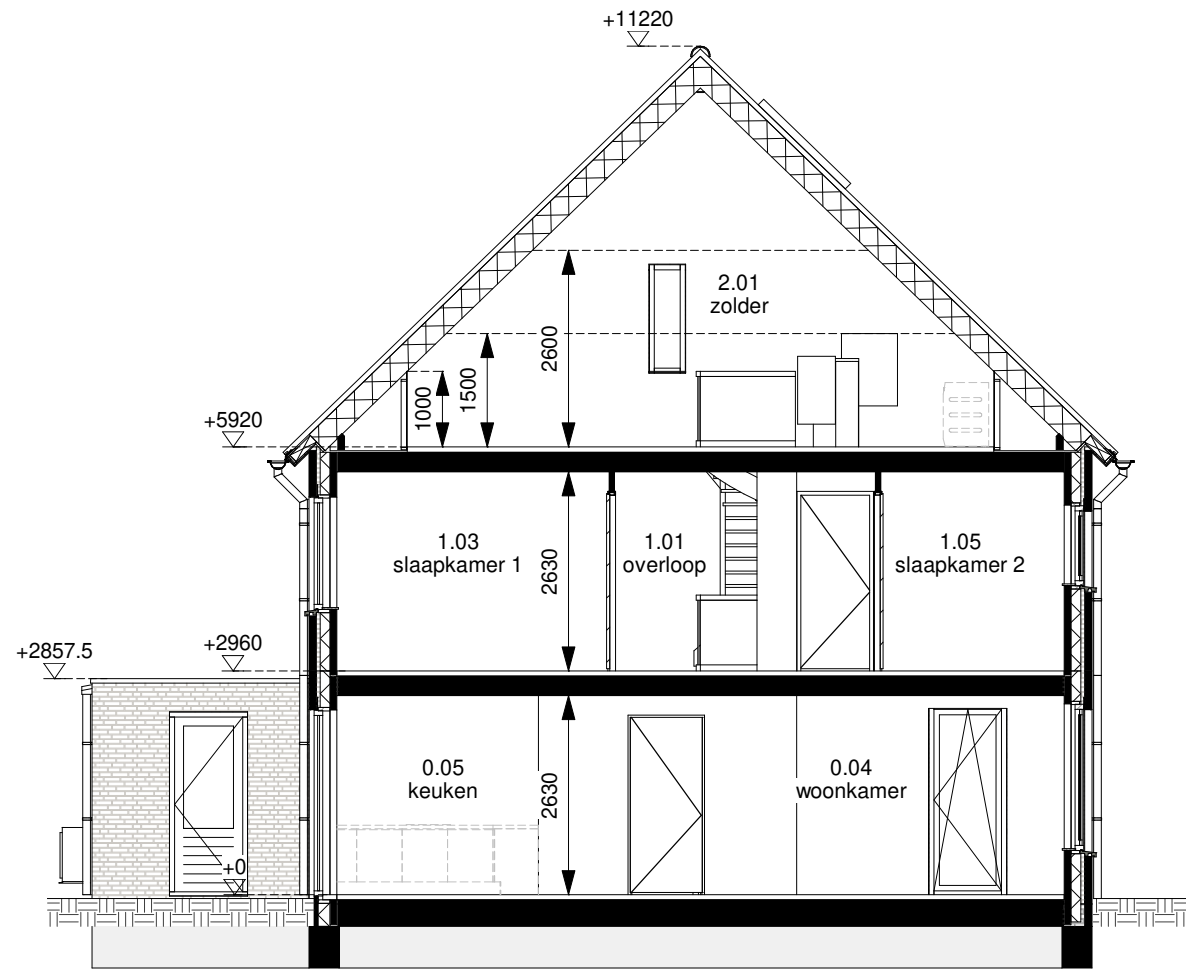
achtergevel

Project Nieuwbouw 29 woningen  
16875.000 Wonen op de Enk te Zutphen

Blad Kavel 05 - Gevels  
290-0-005-05 Verkooptekeningen

Versie 4 06-12-2019 Definitief JBe RvK Schaal 1:100





doorsnede

Project Nieuwbouw 29 woningen  
**16875.000** Wonen op de Enk te Zutphen

Blad Kavel 05 - Doorsnede  
**290-0-005-06** Verkooptekeningen

**Versie 4** 06-12-2019 Definitief JBe RvK Schaal 1:100

