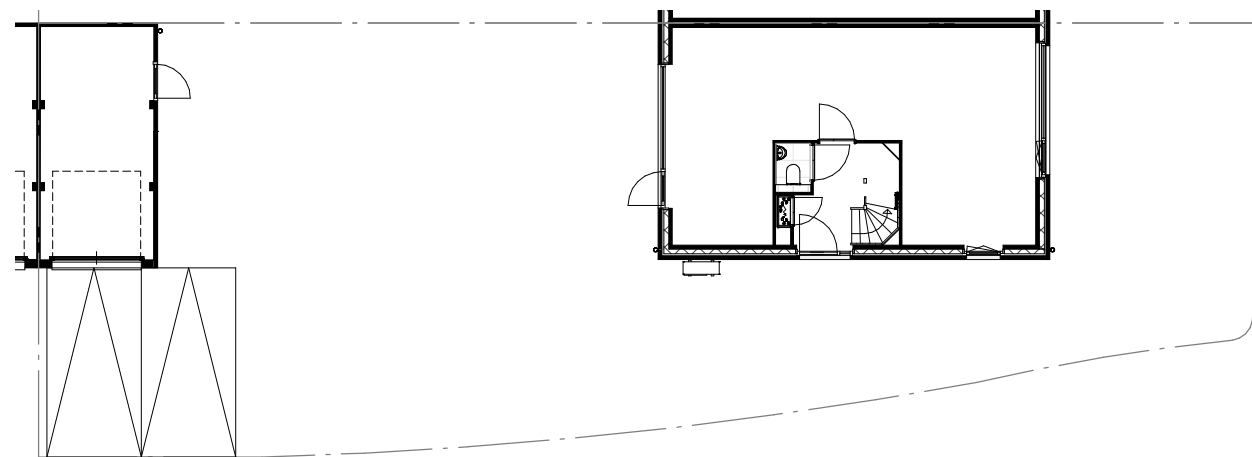


Situatie BNR 02



Symbol	Omschrijving	Symbol	Omschrijving
	loze leiding		schakelaar wissel-
	thermostaatleiding bedraad		schakelaar serie- parallel
	aansluitpunt centrale antenne bedraad (COAX)		ep.sch +1v wcd +ra
	aansluitpunt bediening WTW bedraad		4-standen schakelaar
	lichtpunt in centraaldoos		optische rookmelder
	licht-asp wand		veiligheidsaarding
	licht-asp plafond		aardpunt
	akoestisch signaalapparaat		contactdoos 3-fase
	drukknop		elektrische kookplaat 2x230V
	contactdoos enkel		schakelaar + asp pv-installatie
	contactdoos tweevoudig		vaste aansluiting 230V / 16A
	schakelaar enkelpolig		meterkastinrichting
	schakelaar serie-		transformator met 2 wikkelingen

Leidingverloop is indicatief
 Belinstallatie draadloos/bedraad (8v) uitvoeren
 Hoogte beldrukker = 1050+
 Alle hoogtematen zijn standaard hoogtes exclusief afgewerkte vloer, afwijkende maten worden op tekening aangegeven.

Hoogte schakelmateriaal = 1050+
 Hoogte schakelaar(s) gecombineerd met wandcontactdoos = 1050+
 Hoogte WCD's/CAI/UTP/TEL/Loos MK in woonkamer en slaapkamers algemeen = 300+
 Hoogte wandcontactdoos cv-ketel = 500+
 Hoogte wandcontactdoos mechanische ventilatie = 500+
 Hoogte wandcontactdoos wasmachine = 1050+
 Hoogte loze leiding/wandcontactdoos wasdroger = 1050+
 Hoogte wandcontactdoos vloerverwarming = 600+
 Hoogte ruimtethermostaat = 1500+
 Hoogte wtw hoofdbediening = 1500+
 Tussenafstand wtw melder en thermostaat = minimaal 250mm!
 Hoogte wandlicht aan buitengevel = 2000+
 Hoogte wandlicht in trapkast = 1800+
 Hoogte wandlicht op zolder = 2000+
 Hoogtes in keukens zie keukentekening
 Hoogtes in badkamer zie badkamertekening

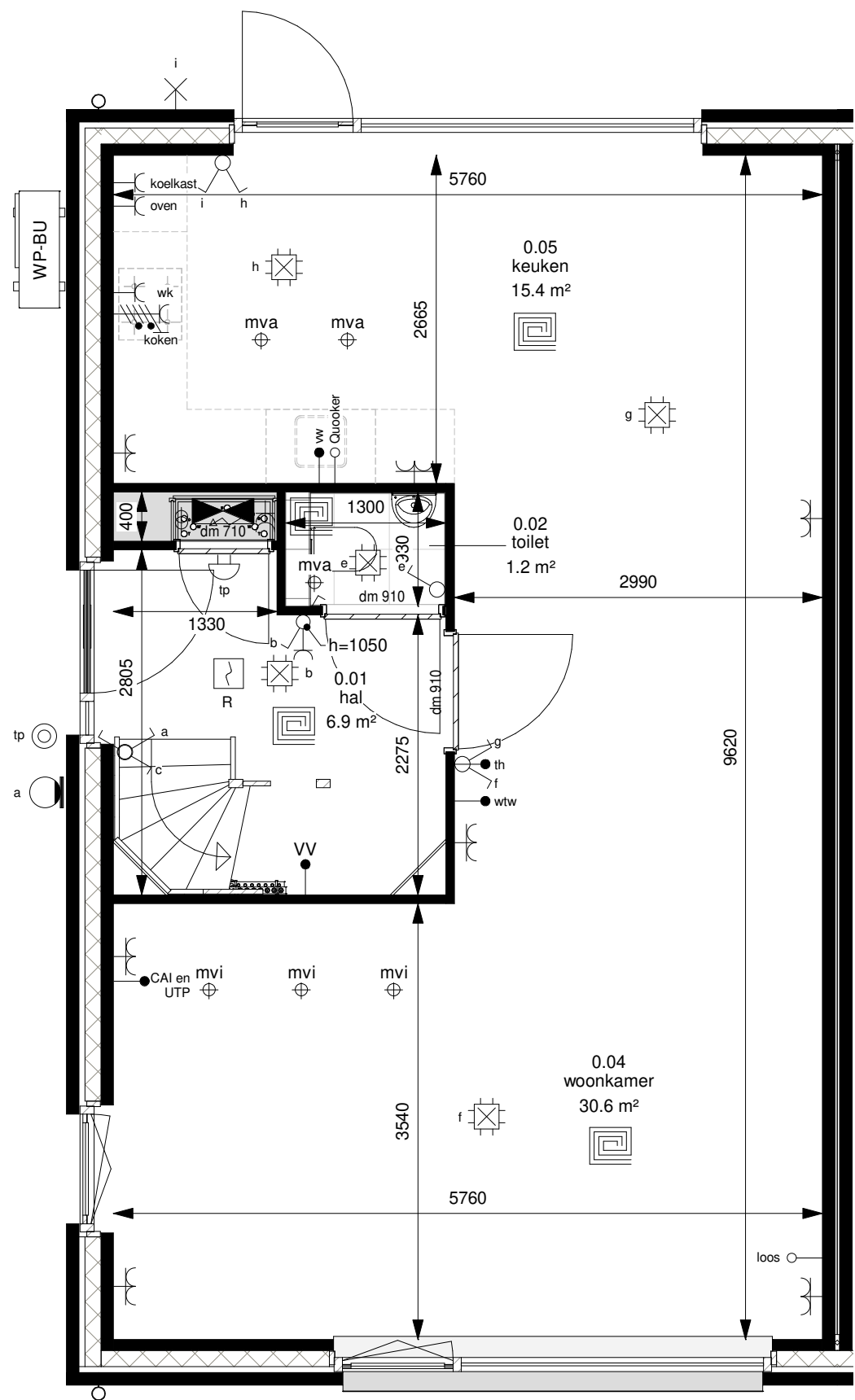
Symbol	Omschrijving	Afkorting	Omschrijving
	ruimte voorzien van vloerverwarming	WP-BI	warmtepomp binnenunit
	vloerverwarming verdeler	WP-BU	warmtepomp buitenunit
	zonnepaneel	WTW	warmte-terugwin-unit
	wandconvectoren	B	boiler
	elektrische designradiator	O	omvormer pv-panels
	buitenarmatuur	WM	opstelplaats wasmachine
		WD	opstelplaats wasdroger
		VV	vloerverwarming verdeler
		⊕MV	ruimte voorzien van ventiel wand- of plafond in- of uitblaas
		⊕V	ontluchting dak berging

Project 16875.000 Nieuwbouw 29 woningen
 Wonen op de Enk te Zutphen

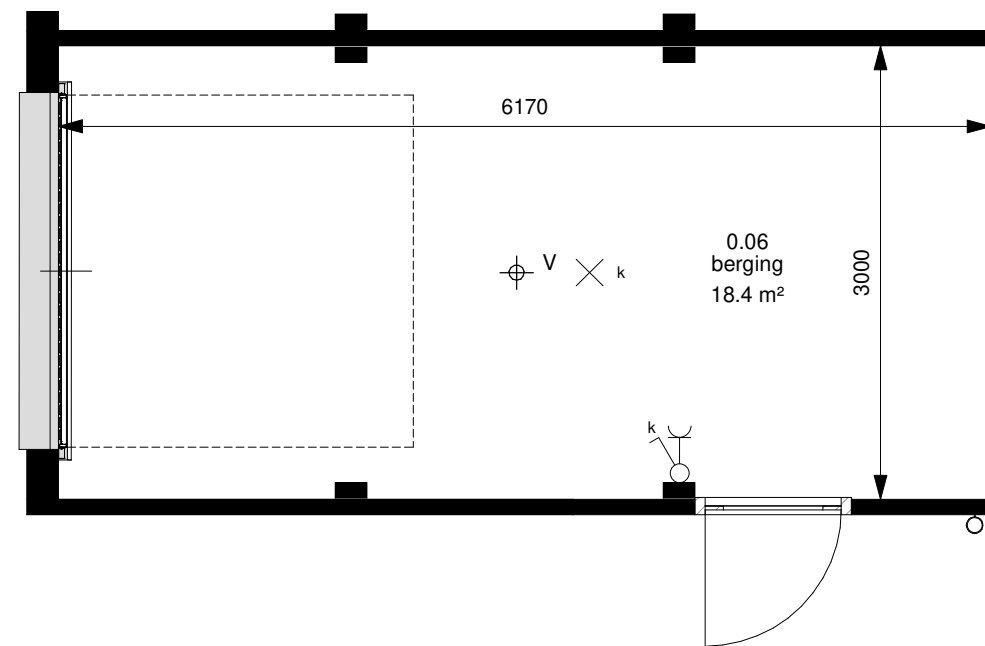
Blad 290-0-002-01 Kavel 02 - 2-onder-1 kap
 Verkooptekeningen

Versie 4 06-12-2019 Definitief JBe RvK Schaal 1:200





begane grond



Project

16875.000

Nieuwbouw 29 woningen

Wonen op de Enk te Zutphen

Blad

290-0-002-02

Kavel 02 - Begane grond

Verkooptekeningen

Versie 4

06-12-2019

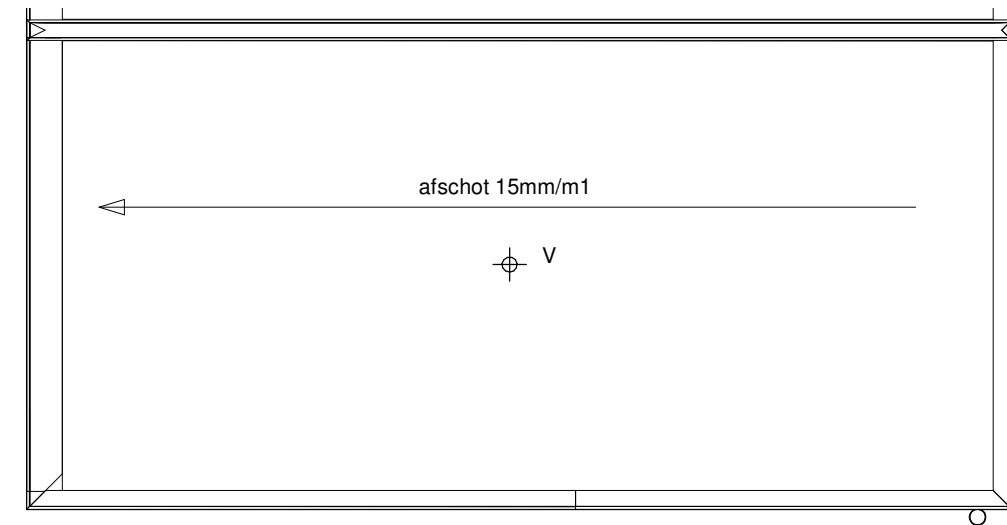
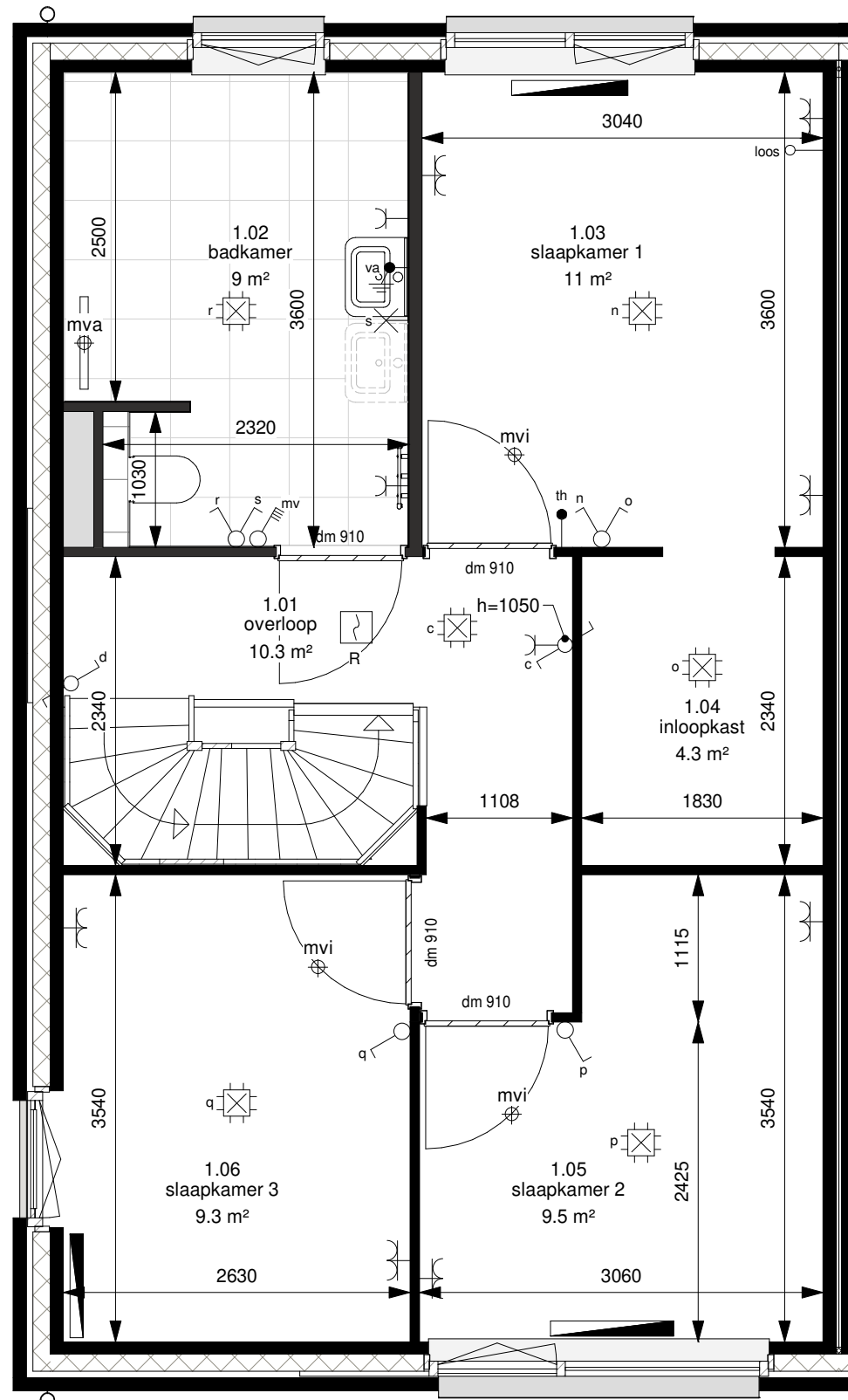
Definitief

JBe

RvK

Schaal 1:50



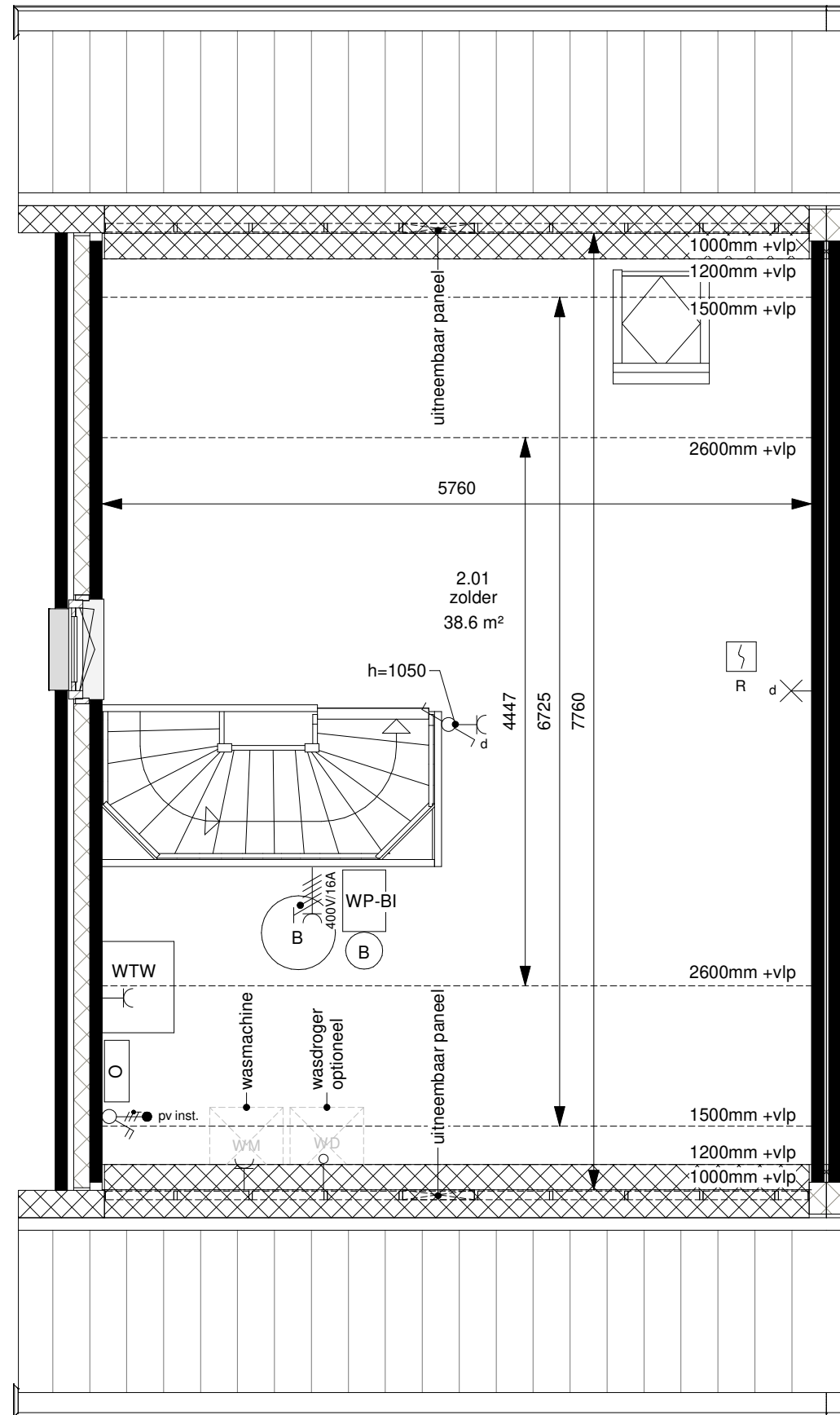


Project **16875.000** Nieuwbouw 29 woningen
 Wonen op de Enk te Zutphen

Blad **290-0-002-03** Kavel 02 - 1e Verdieping
 Verkooptekeningen

Versie 4 06-12-2019 Definitief JBe RvK Schaal 1:50





Project Nieuwbouw 29 woningen
16875.000 Wonen op de Enk te Zutphen

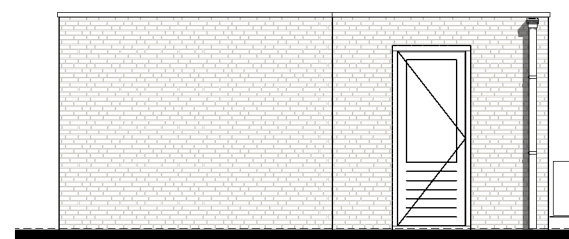
Blad Kavel 02 - 2e Verdieping
290-0-002-04 Verkooptekeningen

Versie 4 06-12-2019 Definitief JBe RvK Schaal 1:50





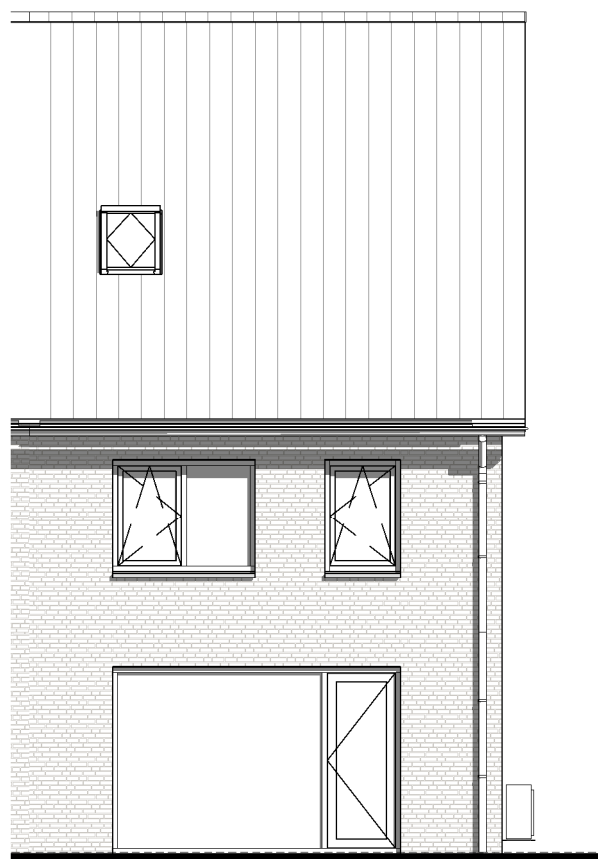
voorgevel



voorgevel berging



linker zijgevel



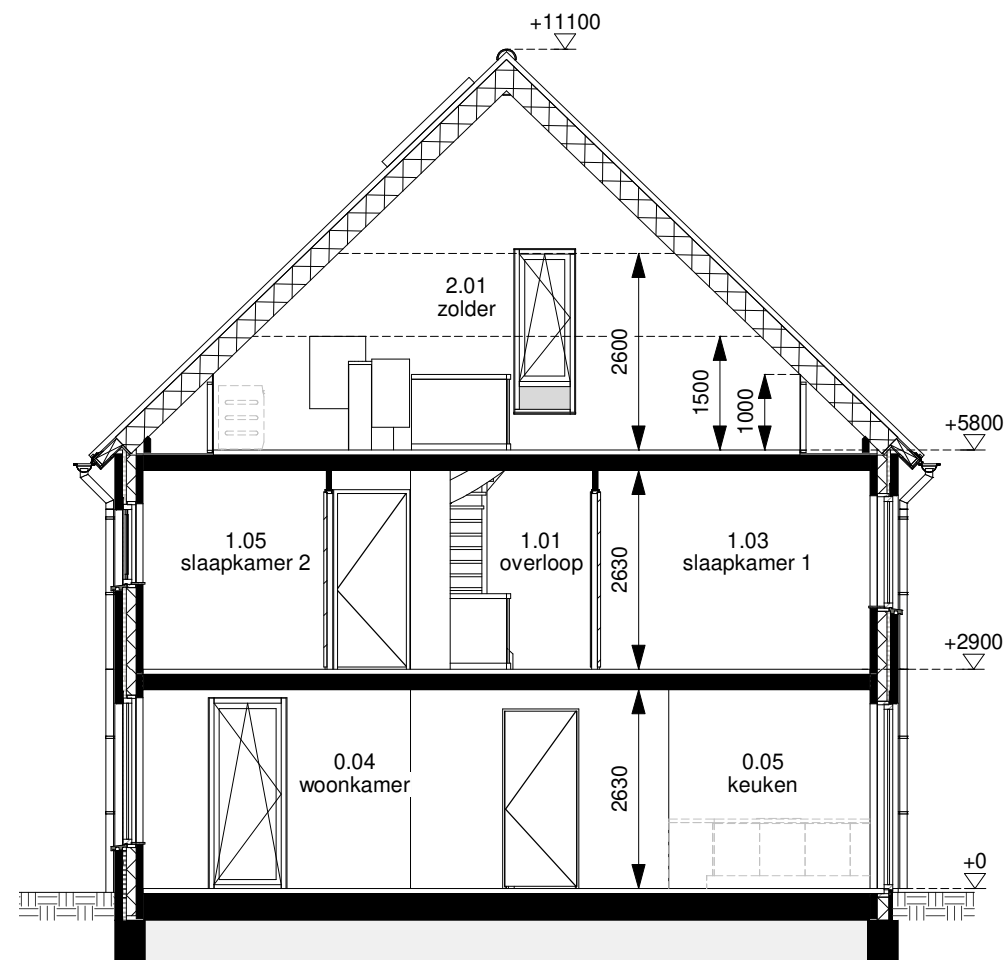
achtergevel

Project Nieuwbouw 29 woningen
16875.000 Wonen op de Enk te Zutphen

Blad Kavel 02 - Gevels
290-0-002-05 Verkooptekeningen

Versie 4 06-12-2019 Definitief JBe RvK Schaal 1:100





doorsnede

Project Nieuwbouw 29 woningen
16875.000 Wonen op de Enk te Zutphen

Blad Kavel 02 - Doorsnede
290-0-002-06 Verkooptekeningen

Versie 3 06-12-2019 Definitief JBe RvK Schaal 1:100

